

Anigen Rapid

CPV Ab 3.0, CDV Ab 3.0

Información General

Objetivo: Detección de anticuerpos de Parvovirus y Distemper caninos

Principio: Ensayo de inmunocromatografía

Muestra: Sangre entera, plasma o suero

Materiales:

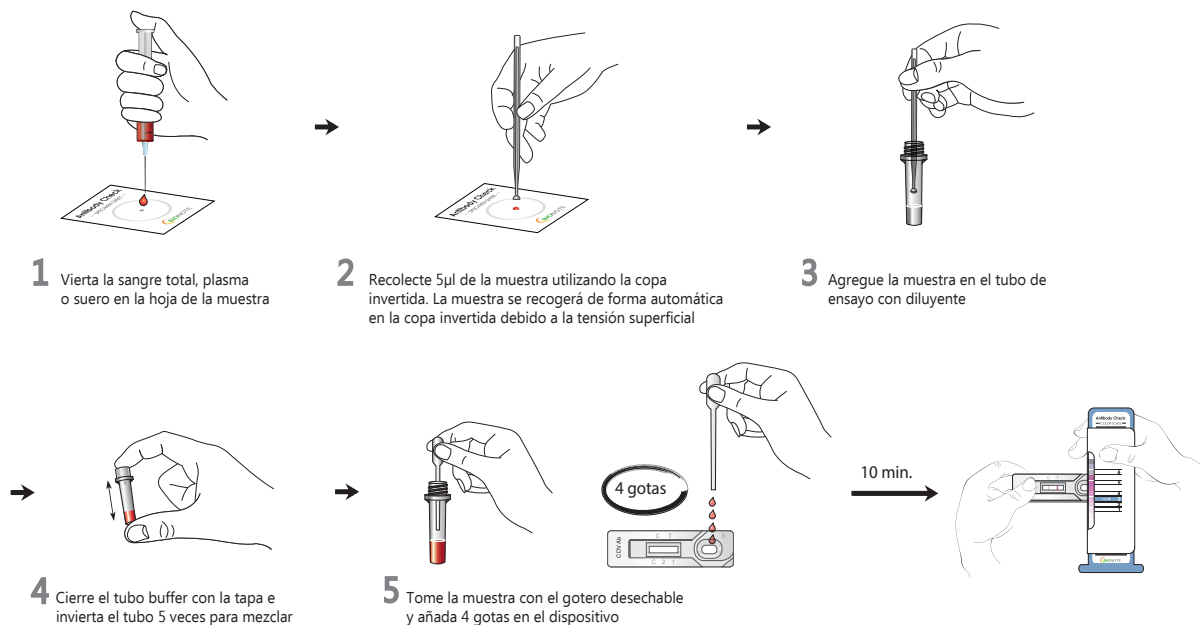
- Dispositivos para prueba rápida AnigenCDV Ab 3.0/CPV Ab 3.0
- Diluyente buffer para la prueba
- Tubos con anticoagulante
- Tubos capilares desechables
- Goteros desechables

Características especiales:

- Primera prueba rápida para la titulación CPV Ab / CDV Ab en el mundo
- Detección semi-cualitativa de anticuerpos IgG
- Procedimiento de un solo paso: Fácil de usar, ahorra tiempo y trabajo
- Rápido y preciso



Procedimiento



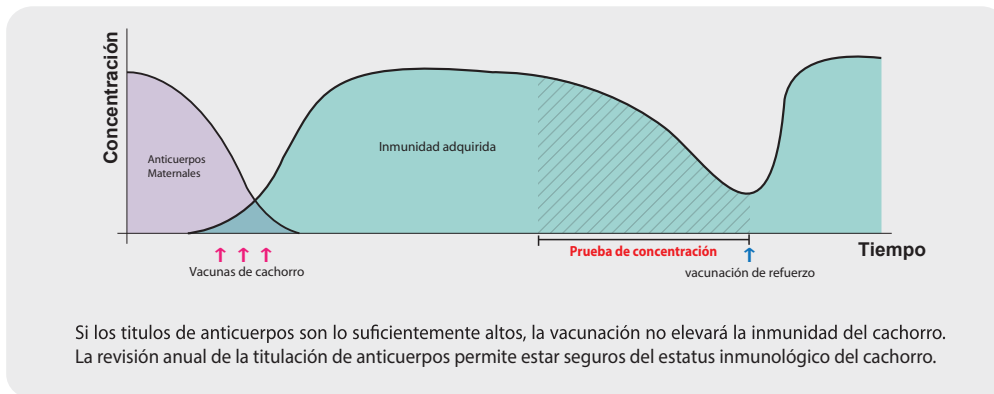
Información para ordenar el producto

Cat. No.	Descripción	Tipo	Presentación
RB2153DD	CPV Ab 3.0	Dispositivo	10 Pruebas/Kit
RB2154DD	CDV Ab 3.0	Dispositivo	10 Pruebas/Kit

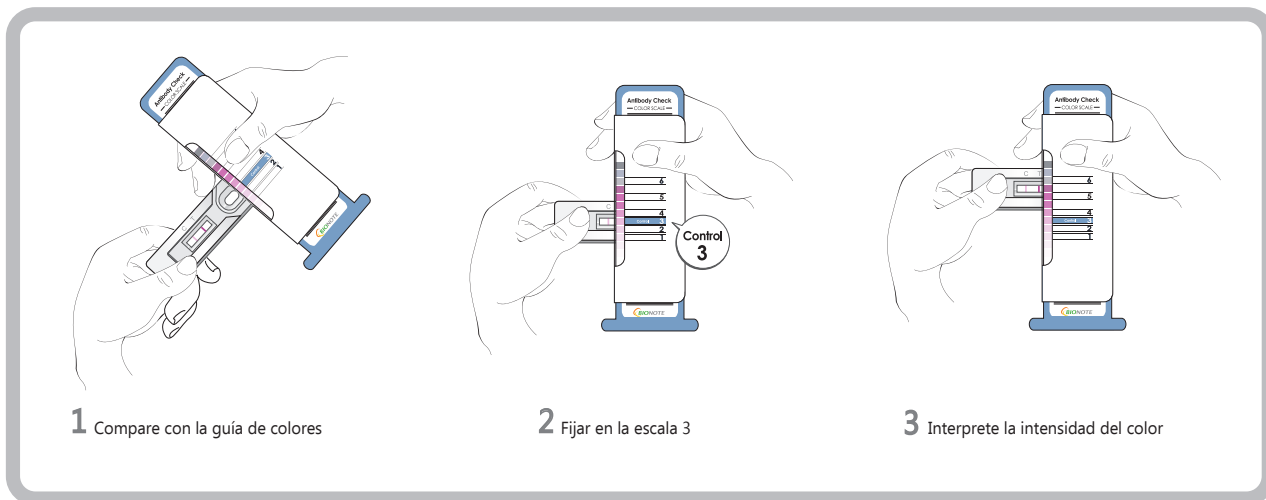


Aplicación

- Para el diagnóstico serológico de infecciones de CPV y CDV
- Para la predicción del pronóstico de CPV y CDV
- Para la evaluación del estado inmunológico en cachorros después su vacunación
- Para la determinación del tiempo de vacunación mediante la medición de la concentración de anticuerpos maternos
- Para la determinación del tiempo correcto de la revacunación



Haga la lectura del resultado utilizando el sistema de verificación de títulos



Intensidad de color	Concentración	Nivel de la escala de color y estado inmunológico
	CPV- HI menor a 80 CDV- SN menor a 16	El color de la línea T es más débil que la de la línea C (Escala de color 1~2) **Concentración de anticuerpos contra CDV y/o CPV baja Esto es indicativo de un estado inmune pobre (vacuna adicional)
	CPV- HI 80 CDV- SN 16	La línea T tiene el mismo color que las líneas C (escala de color 3) **Concentración de anticuerpos contra CDV y/o CPV media Esto es indicativo de un estado inmune bueno
	CPV- HI mayor a 80 CDV- SN mayor a 16	El color de la línea T es más fuerte o igual a la línea C (Escala de color 4~6) **Concentración de anticuerpos contra CDV y/o CPV es alta Esto es indicativo de un estado inmune excelente