

Anigen Rapid

E.canis/Anaplasma Ab

Información General

Objetivo: Detección de anticuerpos de *Ehlichia canis* y *Anaplasma phagocytophilum/Anaplasma platys*

Principio: Ensayo de Inmunocromatografía

Muestra: Sangre completa, plasma o suero

Materiales:

- Dispositivos para prueba rápida Anigen E.canis/Anaplasma Ab
- Frasco gotero con diluyente
- Tubos con anticoagulante
- Tubos capilares desechables

Características especiales:

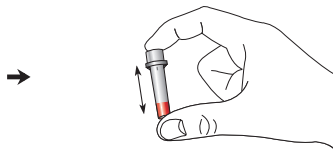
- Detección simultánea de anticuerpos de E.canis y Anaplasma con una sola muestra
- Procedimiento de un solo paso: Rápido y Preciso
- Alta sensibilidad y especificidad



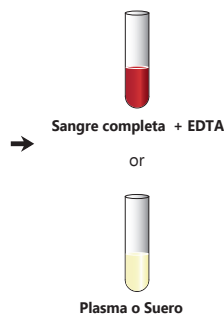
Procedimiento



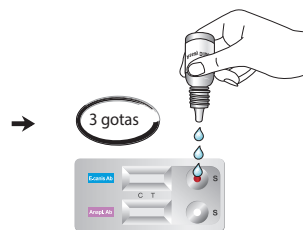
1 Coloque la muestra de sangre en el tubo con anticoagulante



2 Coloque la tapa del tubo con anticoagulante e invierta el tubo cinco veces para mezclar la sangre con el EDTA



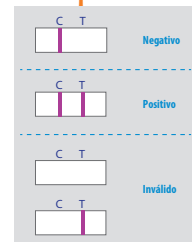
3 Añada 10 µl de suero, plasma o sangre entera en la ventana del dispositivo utilizando el tubo capilar desechable



4 Añada 3 gotas del diluyente en cada ventana (E.canis Ab, Anaplasma Ab)

10 min.

Interpretación



Información para ordenar el producto

Cat. No.	Descripción	Tipo	Presentación
RC2122	E.canis/Anaplasma Ab	Dispositivo	10 Pruebas/Kit

